

Aufgaben Bio, Klasse 7 (Woche 03.05.2021 - 07.05.2021)

Thema: „Unser Verdauungssystem“

Achtung: Am Montag findet keine Jitsi-Konferenz statt!!!

Montag: 3. Stunde

- **Vergleiche und verbessere die Aufgaben von letzter Woche mit den Lösungen, die du in diesem Wochenplan findest.**

Donnerstag: 5. Stunde

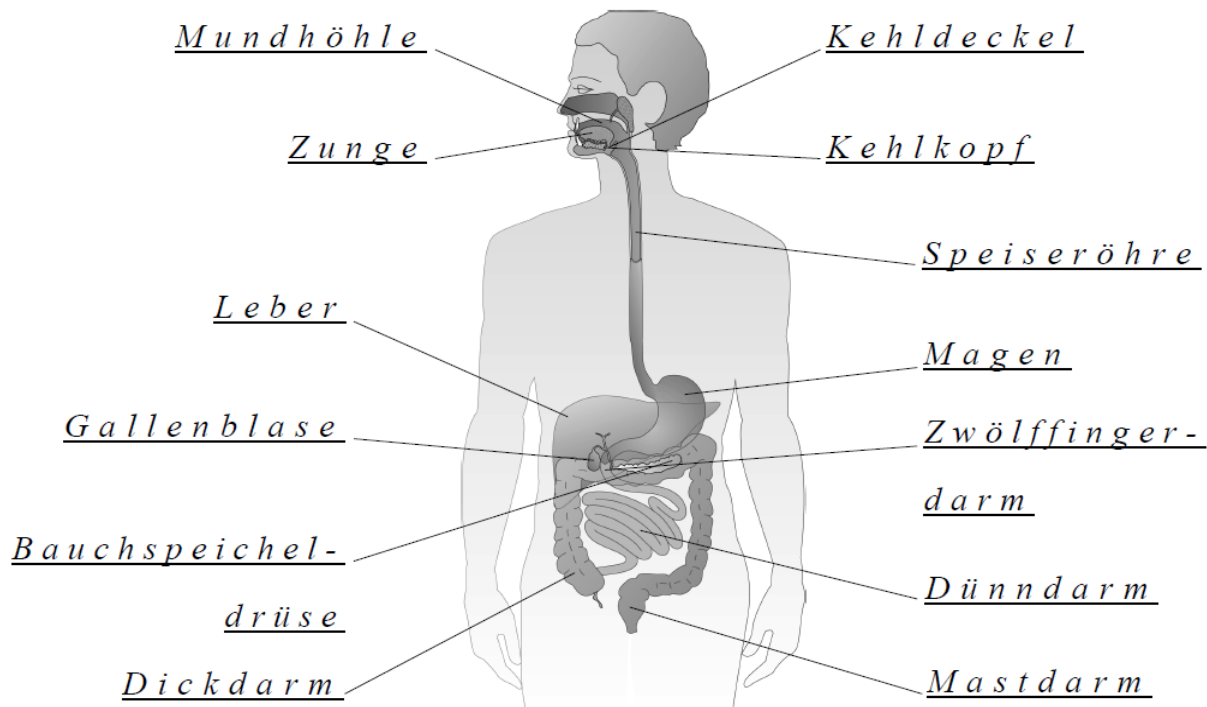
- **Du kennst inzwischen die einzelnen Abschnitte des Verdauungssystems und die Funktionen der Organe.**
- **Zur Verdeutlichung schaust du dir dieses Video an:**
- <https://www.zdf.de/kinder/purplus/eric-von-innen-102.html>

Lösungen von letzter Woche:

Abschnitt des Verdauungssystems	Funktion
Mund	Zerkleinerung der Nahrung, Durchmischung mit Speichel
Speiseröhre	Transport des Nahrungsbreis zum Magen
Magen	Sammeilt, durchmischt, erwärmt, desinfiziert den Nahrungsbrei
Zwölffingerdarm	Mündung des Gallengangs und der Bauchspeicheldrüse
Dünndarm	Zerlegung der Nährstoffe und deren Aufnahme ins Blut
Dickdarm	Rückholung des Wassers, Eindickung des Nahrungsbreis
Mastdarm	Sammlung des Kots

Weg der Nahrung (G/M)

A1 ○ Benenne alle in der Abbildung dargestellten Organe.



A2 ● Fülle im folgenden Text die Lücken auf dem „Weg der Nahrung“.

Im Mund findet zunächst eine mechanische Zerkleinerung der Nahrung durch Beißen und Kauen statt. Durch die Speiseröhre gelangt der Speisebrei anschließend in den Magen. Im Magen befindet sich der von der Magenschleimhaut ausgeschüttete Magensaft, der aus Wasser, Schleim, Pepsin und 0,5%iger Salzsäure besteht. Die Salzsäure tötet Bakterien in der Nahrung ab. Durch das in der Magensäure enthaltene Pepsin werden Proteine aus der Nahrung in kleinere Bruchstücke gespalten. Nach etwa 2 bis 8 Stunden im Magen wird der Speisebrei nach und nach in den Zwölffingerdarm geleitet. Die Oberfläche des Dünndarms ist durch die sogenannten Darmzotten sehr stark vergrößert. In den Dünndarm mündet die Bauchspeicheldrüse, die den wichtigsten Verdauungssaft, den Bauchspeichel, produziert. Dieser Verdauungssaft enthält kohlenhydrat-, fett- und eiweißspaltende Enzyme. Aus der Gallenblase wird dem Speisebrei gleichzeitig noch Gallensaft zugeführt. Die Grundbausteine der Nahrung sind nun in den Verdauungssäften gelöst und werden über die Oberfläche der Darmzotten in die Blutbahn aufgenommen und zu den Zellen des Körpers transportiert.